

Programmable controllers

GUI-PRO



GUI-PRO

Graphic tool for
designing
professional HMIs

*Tool grafico per la
realizzazione di HMI
professionali*



GUI-PRO is the new graphic tool designed by EVCO to realize professional HMI application software for displays belonging to the EPcolor series.

The tool is based on Eclipse, an open-source IDE which is known for features such as speed of development, usability and easy debugging. The graphic and system libraries facilitate the realization of the user interface and the communications towards other devices.

A high degree of personalization is ensured by the option to write the code using the C language, starting from a rich assortment of examples and templates. High aesthetic standards in the realization of HMIs can be achieved thanks to a wide availability of backgrounds, icons, widgets, fonts and color palettes (16 bit), as well as advanced functions such as transparency and Alpha blending.

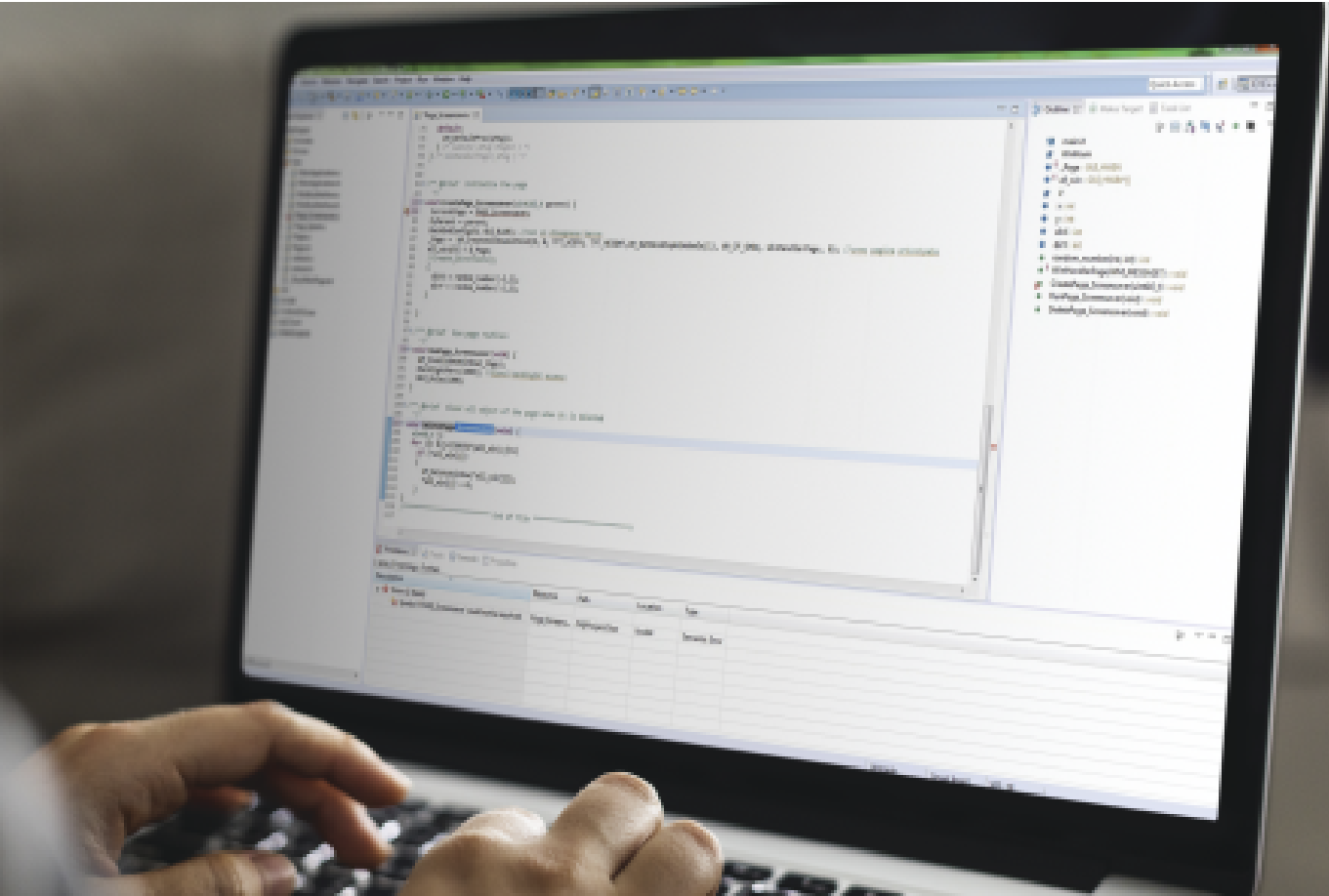
Once the user interface has been realized, certain parts of the programs (for example vocabulary, icons, colors and parameters) can be personalized with a simple upgrade via USB flash drive.

GUI-PRO è il nuovo tool grafico EVCO dedicato alla realizzazione di applicazioni HMI professionali nei visualizzatori della famiglia EPcolor.

Basato su Eclipse, ambiente IDE open-source noto per le caratteristiche di rapidità di sviluppo, usabilità e semplicità di debug, il tool è dotato di librerie grafiche e di sistema per facilitare la realizzazione dell'interfaccia utente e la comunicazione verso altri dispositivi.

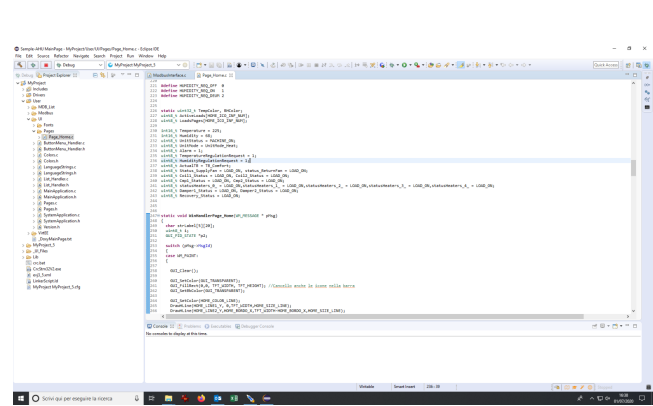
La possibilità di scrivere direttamente in linguaggio C, partendo da una ricca dotazione di esempi e template, consente un elevato livello di personalizzazione. Grazie all'ampia disponibilità di utilizzo di background, icone, widget, font e palette di colori (16 bit), oltre a funzioni avanzate come la trasparenza e l'Alpha blending, è inoltre possibile realizzare HMI con elevati standard estetici.

Una volta realizzata l'interfaccia utente, alcune parti del programma come il vocabolario, le icone, i colori e i parametri potranno essere personalizzati tramite un semplice aggiornamento con chiave USB.

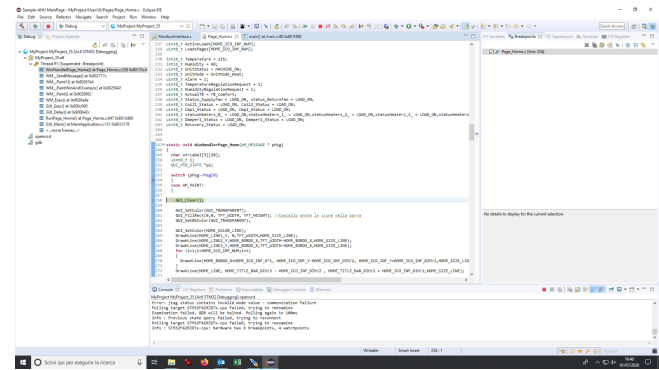


Manufacturers | Costruttori

Qualified personnel in the design of software for graphic interfaces
Personale qualificato nella realizzazione di software per interfacce grafiche



Developing the code.
Sviluppo del codice.

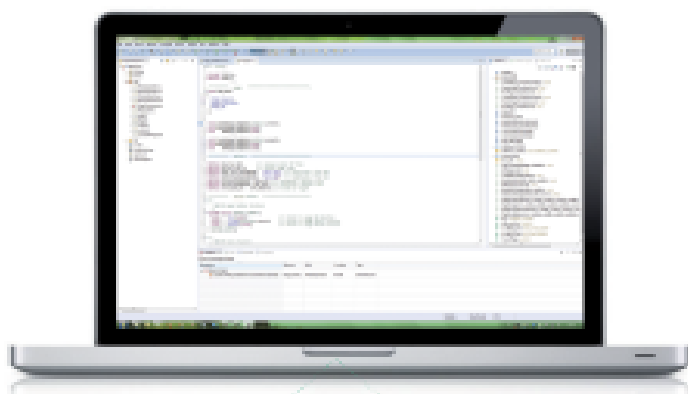


Debugging the code.
Debug del codice.

Connectivity | Connettività

GUI-PRO makes it possible to develop EPcolor user interfaces which are connected to c-pro 3 programmable controllers via CANBUS port or to third-party devices via MODBUS RS-485 port, either master or slave.

GUI-PRO permette di sviluppare interfacce utente EPcolor, collegate a controllori programmabili c-pro 3 tramite porta CANBUS o a dispositivi di terze parti tramite porte RS-485 MODBUS master o slave.



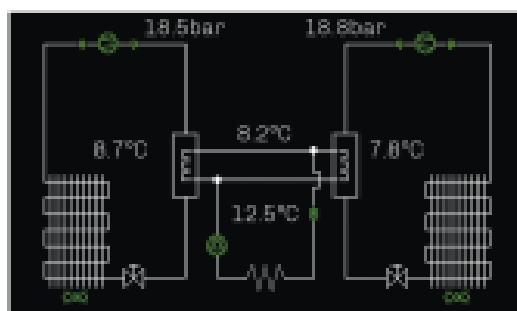
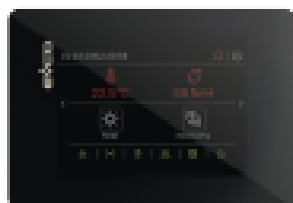
Requirements Requisiti

Besides the authorisation to install the software as the administrator, the following minimum system requirements are necessary:

- Microsoft® Windows 7 or Windows 10 O.S. (64 bit)
- Microprocessor 2GHz (or more)
- RAM 4GB (or more)
- At least 2GB free space on the hard disk
- A free USB 2.0 port

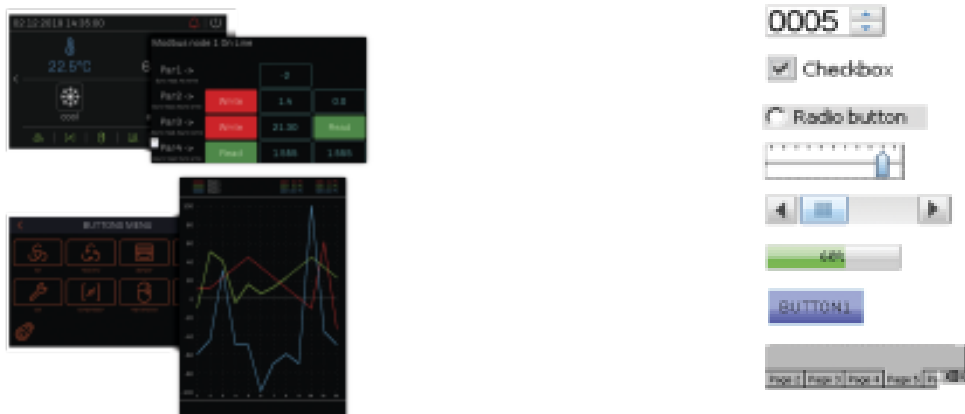
Oltre all'autorizzazione per l'installazione come amministratore, sono necessari i seguenti requisiti minimi di sistema:

- S.O. Microsoft® Windows 7 o Windows 10 (64bit)
- Microprocessore 2GHz (o superiore)
- RAM 4GB (o superiore)
- Almeno 2 GB di spazio libero su Hard-Disk
- Una porta USB 2.0 libera



Example of graphic interface
Esempio di interfaccia grafica

Example of graphic interface
Esempio di interfaccia grafica



As for application block libraries, it is possible to make use of templates designed by EVCO. The picture shows a few examples of pages created with EVCO templates.

Come librerie di blocchi applicativi si possono utilizzare template realizzati da EVCO. Nella figura alcuni esempi di pagine realizzate con i template EVCO.

The above picture shows a list of available graphic widgets.

Nella figura un elenco di widget grafici disponibili.



Simulation panel
Quadro di simulazione

EPCM00SIM

Makes it possible to develop, download and debug the GUI-PRO graphic project for 5-inch or 7-inch interfaces.

Permette lo sviluppo, il download e il debug del progetto grafico GUI-PRO per interfacce da 5 o 7 pollici.



Simulation panel
Quadro di simulazione

EPCS00SIM

Makes it possible to develop, download and debug the GUI-PRO graphic project for 3,5-inch interfaces.

Permette lo sviluppo, il download e il debug del progetto grafico GUI-PRO per interfacce da 3,5 pollici.



Connecting cable
Cavo di connessione

0810500020

Makes it possible to connect via a USB to a personal computer or other device with a USB port. Length: 0.5 m (1.64 ft).

Permette il collegamento via USB a un Personal Computer o a un accessorio con porta USB. La lunghezza è di 0,5 m (1,64 ft).



EVCO S.p.A. | Via Feltre 81, 32036 Sedico (BL) ITALY | phone +39 0437 8422 | fax +39 0437 83648 | email info@evco.it | web www.evco.it

EVCO reserved the right to modify this document without notice and at any time, without endangering the basic operating and safety characteristics.

EVCO si riserva il diritto di modificare questo documento senza preavviso e in qualsiasi momento, senza pregiudicare le caratteristiche essenziali di funzionalità e di sicurezza.

© EVCO S.p.A.
All rights reserved
Concept and styling EVCO