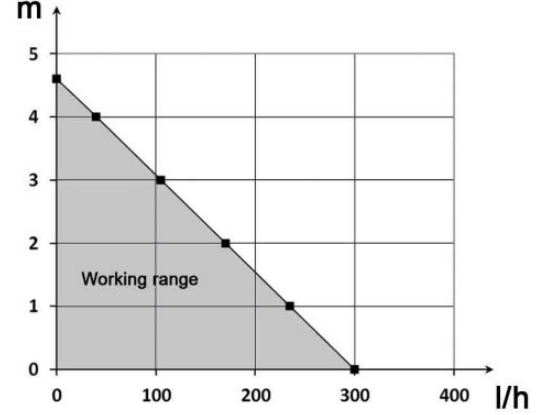


UYARILAR VE ÖNLEMLER ECOFLOWATCH® TANK 2,5 L

Tüm bu teknik özelliklerin, kurulum yapmayı düşündüğünüz uygulama ile tamamen uygun olduğundan ve cihaz ile birlikte gelen kullanım kılavuzunu dikkatlice okuduğunuzdan emin olunuz.

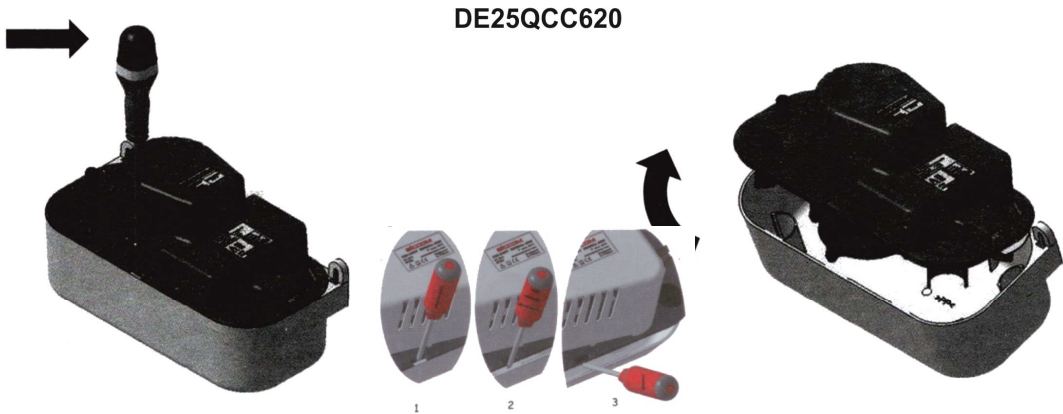
TEKNİK ÖZELLİKLER :

Voltaj	: 220 50 Hz
Güç	: 65 W
Sıvı tipi	: PH 2,5den yüksek asiditeye sahip ve 60 °C den düşük sıcaklıkta yoğunlaşma suyu
Çalışma sıcaklığı	: 3°C - 40 °C
Saklama koşulları	: 0°C - 70 °C
Maksimum su debisi	: 300 litre/saat (yan tabloyu inceleyin)
Maksimum basma yüksekliği	: 4,6 metre %10
Su haznesi hacmi	: 2,5 litre
Motor termiği	: 120 °C otomatik resetli
Koruma sınıfı	: IP 20 korumalı



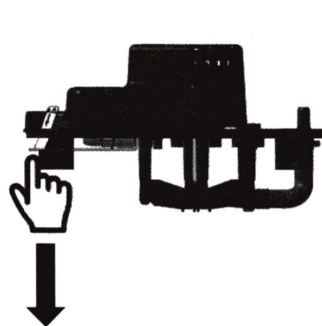
Montaj

Rezervuarı yerine daha kolay sabitleyebilmek ve nakliye sırasında şamandıranın hareket etmemesini sağlayan karton takozu çıkarmak için rezervuarı pompadan ayırabilirsiniz. **KARTONU CİHAZIN İÇİNDEN TAM OLARAK ÇIKARTIN. SADECE DIŞARIYA ÇIKAN KARTON KULAKÇIĞI KOPARMAYIN.**



1 Lütfen cihazı kutusundan çıkardıktan sonra, sisteme hiçbir elektrik veya su bağlantısı yapmadan evvel, şekildeki gibi tornovida yardımıyla yan tırnakları iterek pompanın gövdesi ile beyaz su birikme haznesini birbirinden ayırın.

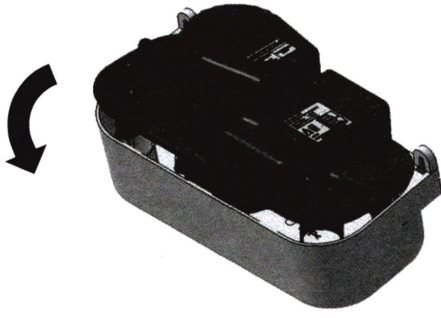
2 Pompa bölümünü dikkatlice ayırıp tersine çevirip şamandıra üzerindeki muhafaza kartonunu görün.



3 Muhafaza kartonunun küçük kulakçıktan değil, öncelikle çıkıntıyı saran halkadan tutarak dikkatlice çekip çıkarın. Şamandıranın menteşesinden oynamadığından ve şamandıranın rahat hareket edebildiğinden emin olun.



4 Kartonu, suda çözünüp pompanın içine kaçarak, sıkışmalara neden olabileceğinden çıkartmanız gereklidir. Var ise tüm küçük kalıntıları temizleyip, haznenin içinde hiçbir kalıntı olmadığından emin olun. Karton ve tüm kalıntıları çöpe atın.



5 Pompa bölümünü dikkatlice su haznesine yerleştirip klik sesini duyun. Başlangıçtaki görüntüye ulaşın.



6 Artık SICCOM ECO TANK pompanızı güvenli bir şekilde kullanmak için su ve elektrik bağlantılarını yapabilirsiniz.

Rezervuarın üzerine monte edilmiş pompa, elektrik ve su bağlantılarının kolayca yapılabilmesi için tekrar rezervuardan ayrılabilir ve çok girişlidir. Pompayla birlikte verilen iki vida ve somunlar kullanılarak ve rezervuarın düz durması için su terazisinin yardımıyla, pompa yağuşma sularını üreten cihazın alt tarafına monte edilmelidir. Bu pompa su altında kullanılamaz, binaların dışına veya nemli ortamlara takılmamalıdır ve donmasına izin verilmemelidir. Pompayı, yağuşma yaratan cihazın altına, 2 montaj vidası setini de kullanarak bağlamalı ve zemin ile olduğu teyit etmelisiniz.

Bu pompa su içerisine daldırılmaz, bina dışına monte edilemez, donmadan korunmalıdır.

2.b Elektrik bağlantıları

Cihaza her türlü müdahaleden önce cihazın elektrik bağlantısı kesilmelidir. Elektrik bağlantısı, kalifiye bir uzman tarafından ve ülkedeki standartlara bağlı olarak yapılır. Sadece cihaz ile birlikte gelen, 3 lü bağlantı soketini (faz nötr ve toprak) kullanınız. Mutlaka topraklama yapılmalıdır. Kurulumdan sonra elektrik fişi ulaşılabilir ve çekebileceğiniz bir konumda olmalıdır. **Soketli kabloyu cihaza taktıktan sonra;**

Kahverengi uca ; faz,

mavi uca; nötr,

sarı-yeşil uca; toprağı bağlayınız

DİKKAT!!! Siyah uçlar alarm uçlarıdır. Elektriği oraya vermeyiniz.

GARANTİ ŞARTLARI AŞAĞIDAKİ DURUMLARDA GEÇERSİZ KALIR

- Pompa motor kapağının açılması
- Ürünün yanlış voltaja bağlanması veya bağlantıların yanlış yapılması
- Pompanın müşteri tarafından yanlış kullanılması

Kullanım veya kurulum ile ilgili ortaya çıkan tüm yasal sonuçlar ve tüm riskler kullanıcıya aittir.

İMALATÇI :

SICCOM SAS

2, rue Gustave Madiot – ZI Les Bordes – 91070 Bondoufle, FRANCE

Tel.: +33 1 60 86 81 48 – Fax: +33 1 60 86 87 57 – Email: commercial@siccom.fr

TÜRKİYE TEK YETKİLİ TEMSİLCİSİ ve DİSTRİBÜTÖRÜ

ATILIM IC VE DIS TIC LTD ŞTİ

Mahmut Şevket Paşa Mah. Şahinkaya Sok. No:25/5

34374

Şişli/ İstanbul

Tel.: + 90 212 231 05 01 (pbx) - Fax: +90 212 248 01 81 E-mail: info@atilimicdis.com