



Controllers for food equipment

Vcolor 338



Vcolor 338

Controller for electric gastronomy and pastry ovens, with 5 or 7-inch colour touch-screen TFT graphic display, in split version

Controllore per forni elettrici per gastronomia e pasticceria, con display grafico TFT touch-screen a colori da 5 o 7 pollici, in versione splittata

Vcolor 338 is a controller with elegant design for the management of electric gastronomy and pastry ovens (also rotor type).

Available in split version, the user interface consists of a 5-inch (M) or 7-inch (L) capacitive TFT touch-screen graphic display in glass, 65K colours, 800 x 480 pixel resolution and IP65 protection for easy cleaning.

The user interface can be installed recessed from the front or flush with the panel, thus making it fit perfectly with the design of the unit.

It is able to manage the ventilation both in "on-off" and in modulating mode (in this case it is also necessary to use an external speed regulator), with fan reversal.

The controller has full steam management (generation, injection and extraction), in both automatic and manual mode; steam can be generated either directly or through an external boiler module that also manages water charge and discharge, and the "boiler rinsing" and "boiler washing" functions (the steam generation mode can depend on room temperature).

The machine is also capable of washing management, with both liquid detergents and tabs; using an external burners module it is possible to manage gas ovens.

Vcolor 338 è un controllore dal design elegante per la gestione di forni elettrici per gastronomia e pasticceria (anche di tipo rotativo).

È disponibile in versione splittata con interfaccia utente composta da display grafico TFT touch-screen capacitivo in vetro da 5 pollici (M) o 7 pollici (L), 65 mila colori, risoluzione 800 x 480 pixel e grado di protezione IP65, per un'agevole pulizia.

L'interfaccia utente si presta ad una installazione frontale a incasso oppure a filo pannello, per una perfetta integrazione nel design dell'unità.

È in grado di gestire la ventilazione sia in modalità "on/off" che modulante (in tal caso è necessario utilizzare anche un regolatore di velocità esterno), con inversione del senso di marcia del ventilatore.

Dispone della gestione completa del vapore (generazione, iniezione e sfiato), sia in modalità automatica che manuale; il vapore può essere generato sia in modalità diretta che attraverso l'utilizzo di un modulo caldaia esterno in grado di gestire anche il carico e lo scarico dell'acqua, le funzioni "risciacquo caldaia" e "lavaggio caldaia" (la modalità di generazione del vapore può essere funzione della temperatura ambiente).

Dispone inoltre della gestione del lavaggio, sia con detergente liquido che con pastiglia detergente; attraverso l'utilizzo di un modulo bruciatori esterno è possibile gestire forni a gas.

TOP PLUS



Capacitive TFT touch-screen graphic display, 65K colours, 800 x 480 pixel resolution.

Display grafico TFT touch-screen capacitivo da 5 o 7 pollici, 65K colori e risoluzione 800 x 480 pixel

Advantages | Vantaggi



Elegant design, touch-screen, flush mounting and ease of use.

Design elegante, touch-screen, assenza di spessore e facilità d'uso.



Aesthetic fit with the unit.

Integrazione estetica nell'unità.

Main features | Caratteristiche principali



Model for different types of electric ovens (including rotary ones).

Modello per diverse tipologie di forni elettrici (anche di tipo rotativo).



Management of the ventilation in both "on-off" and modulating mode, with fan reversal.

Gestione della ventilazione sia in modalità "on-off" che modulante, con inversione del senso di marcia del ventilatore.



Full steam management (generation, injection and extraction), both in automatic and manual mode.

Gestione completa del vapore (generazione, iniezione e sfiato), sia in modalità automatica che manuale.



Steam generation in direct mode or through the use of an external boiler module.

Generazione del vapore sia in modalità diretta che attraverso l'utilizzo di un modulo caldaia esterno.



Washing management with both liquid detergent and tab.

Gestione del lavaggio sia con detergente liquido che con pastiglia detergente.



Management of gas ovens using an external burners module.

Gestione di forni a gas attraverso l'utilizzo di un modulo bruciatori esterno.

Where | Dove

1 Electric combi ovens. Forni elettrici combinati.

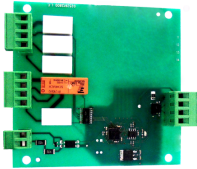


2 Electric gastronomy ovens. Forni elettrici per gastronomia.



3 Electric pastry ovens. Forni elettrici per pasticceria.



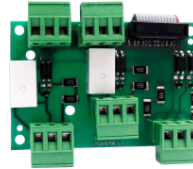


Boiler module Modulo caldaia

EVCLE305XXE

The module can manage steam production, water inlet/outlet and boiler rinsing/cleaning.

Attraverso il modulo è possibile gestire la produzione vapore, il carico/scarico dell'acqua e il risciacquo/lavaggio caldaia.



Gas burners module Modulo bruciatori a gas

EVCLE302XXE

The module can manage gas ovens with atmospheric or pressure jet burners.

Attraverso il modulo è possibile gestire forni a gas con bruciatori atmosferici o ad aria soffiata.



Non optoisolated RS-485/USB serial interface Interfaccia seriale RS-485/USB non optoisolata

EVIF20SUXI

Using the RS-485 communications port, the serial interface can be connected to the Parameters Manager set-up software system and the client's BMS if installed.

Attraverso la porta di comunicazione RS-485 permette il collegamento al sistema software di setup Parameters Manager e ad eventuali BMS del cliente.



USB plug for panel installation Tappo USB per installazione a pannello

081200002

This plug grants access to the controller's USB communications port. To connect the port to the plug, connecting cable 0810500018 or 0810500020 must be used (to be ordered separately).

Attraverso il tappo è possibile favorire l'accesso alla porta di comunicazione USB del controllore. Per collegare la porta al tappo è necessario utilizzare anche il cavo di connessione 0810500018 o 0810500020 (da ordinare separatamente).



Connecting cable Cavo di connessione

0810500018

Makes it possible to connect via a USB to a personal computer or other device with a USB port. Length: 2 m (6.56 ft).

Permette il collegamento via USB a un Personal Computer o a un accessorio con porta USB. La lunghezza è di 2 m (6,56 ft).



Connecting cable Cavo di connessione

0810500020

Makes it possible to connect via a USB to a personal computer or other device with a USB port. Length: 0.5 m (1.64 ft).

Permette il collegamento via USB a un Personal Computer o a un accessorio con porta USB. La lunghezza è di 0,5 m (1,64 ft).

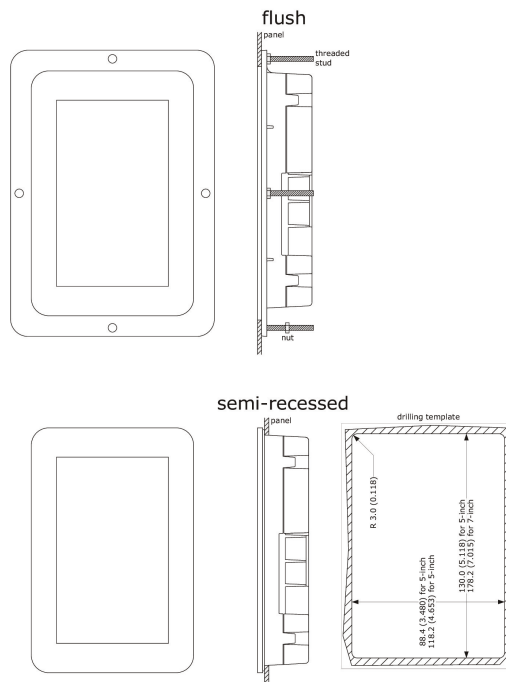


USB flash drive Chiave USB

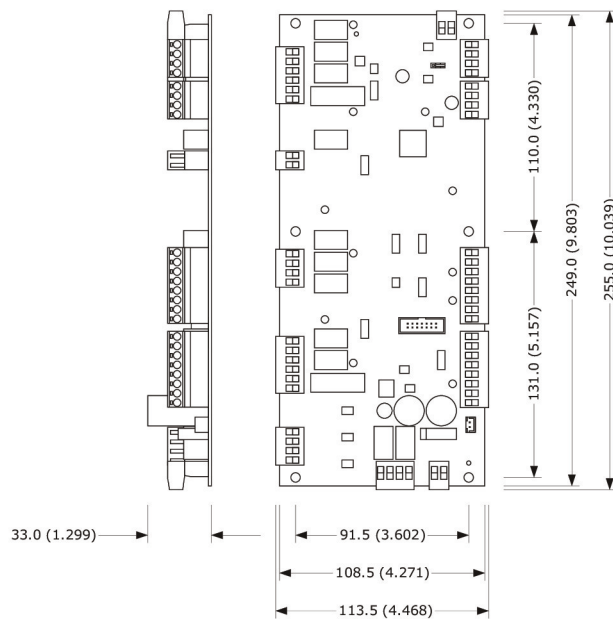
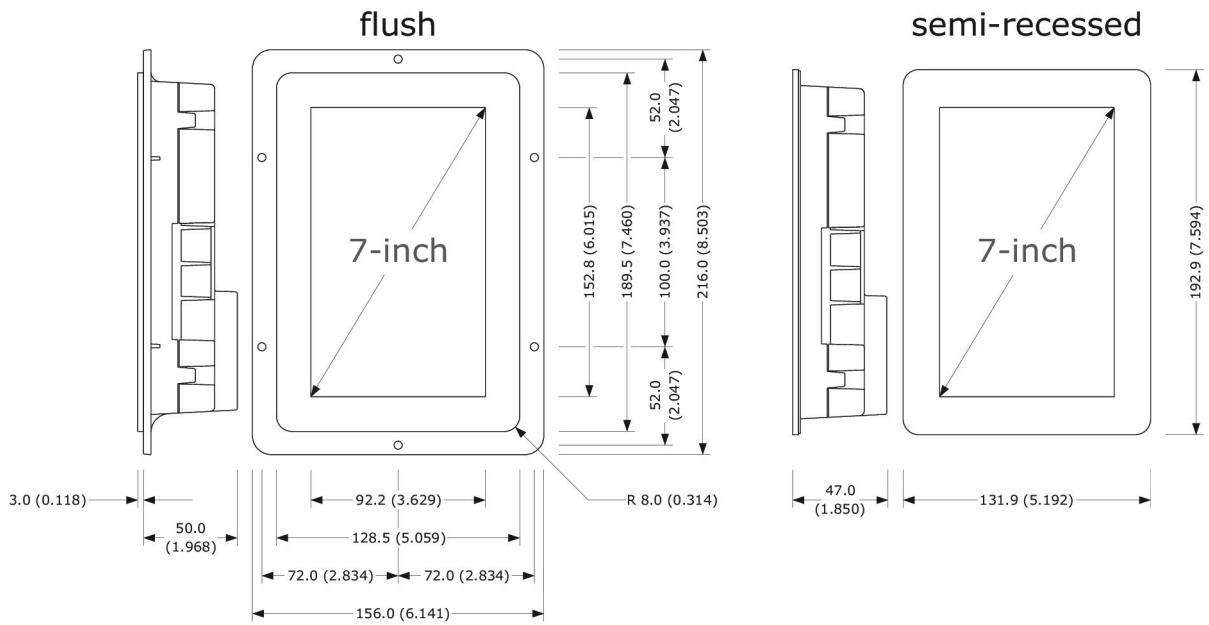
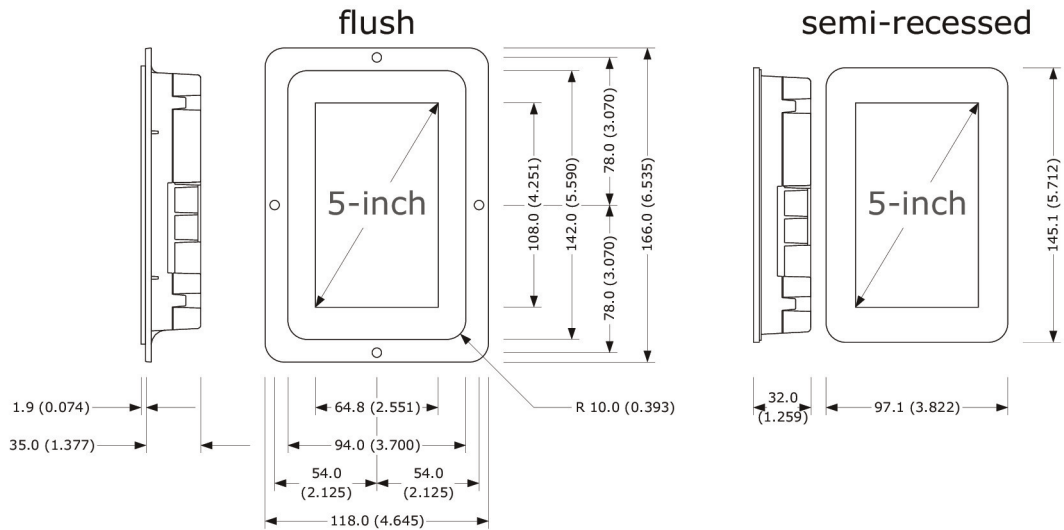
EVUSB4096M

Makes possible configuration upload and download. 4GB of memory.

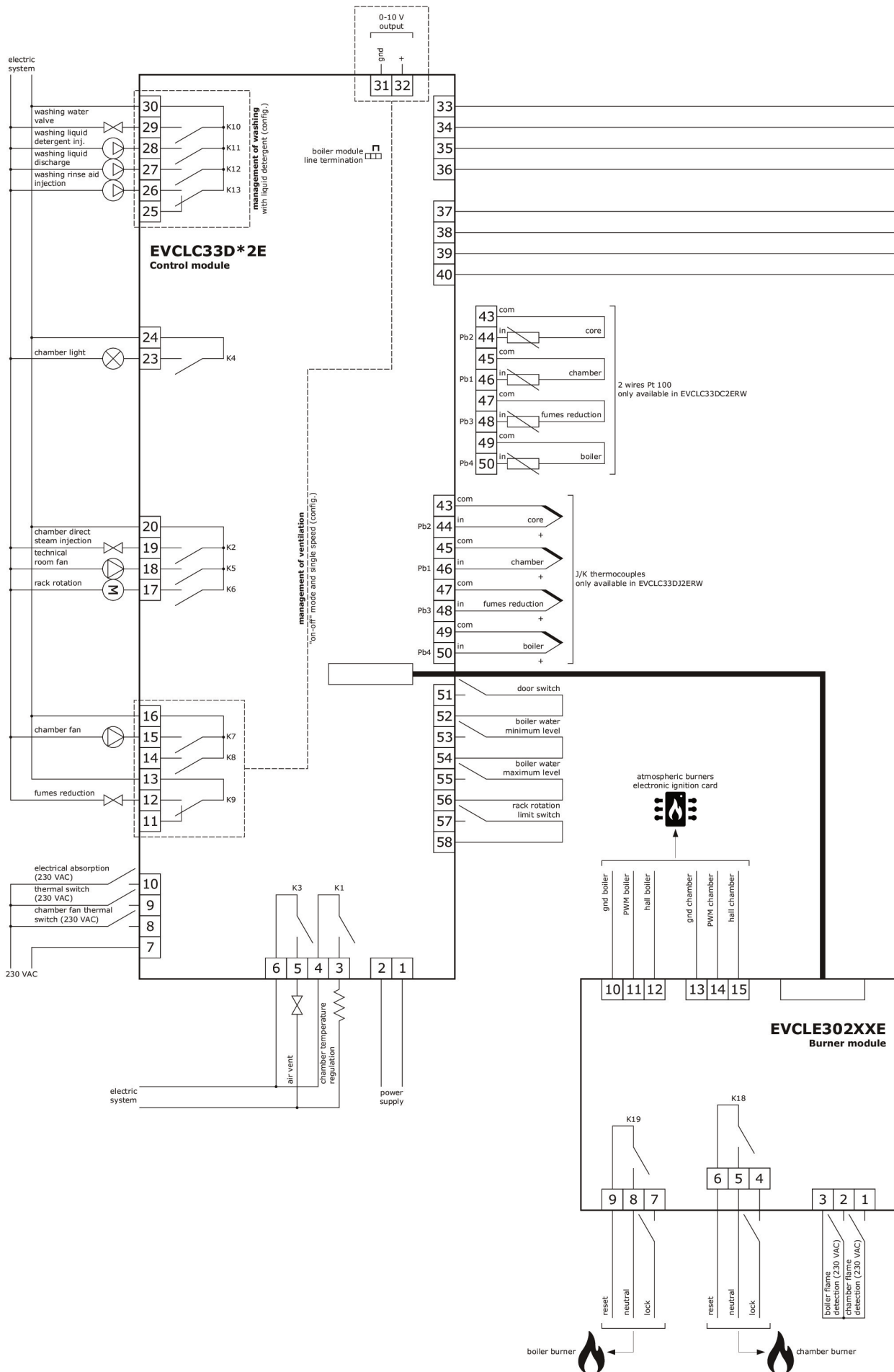
Permette l'upload e il download della configurazione. La memoria è di 4 GB.

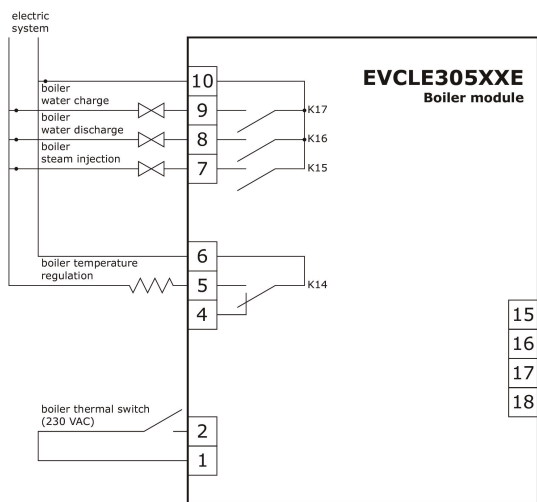
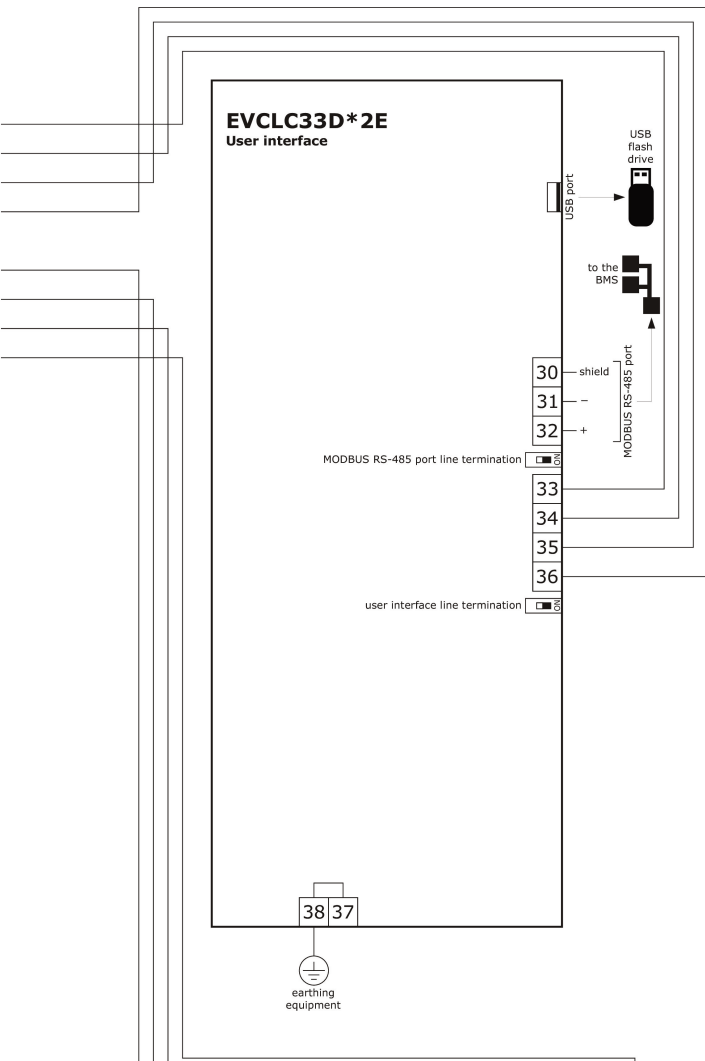


Dimensions mm (in) | Dimensioni mm



Wiring diagram | Schema elettrico





Technical features | Caratteristiche tecniche

Controllers with 5-inch graphic display

Controllori con display grafico 5 pollici

	Vcolor 338M (5")		Boiler Caldaia	Burners Bruciatori
	EVCMC33DJ2E	EVCMC33DC2E	EVCLE305XXE	EVCLE302XXE
Power supply Alimentazione				
12 12 VAC	•	•		
fed by the controller alimentato dal controllore			•	•
Analog inputs Ingressi analogici				
chamber probe (J/K) sonda camera (J/K)	•			
chamber probe (2 wires Pt 100) sonda camera (Pt 100 2 fili)		•		
needle probe (J/K) sonda ad ago (J/K)	•			
needle probe (2 wires Pt 100) sonda ad ago (Pt 100 2 fili)		•		
fume probe (J/K) sonda abbattimento vapori (J/K)	•			
fume probe (2 wires Pt 100) sonda abbattimento vapori (Pt 100 2 fili)		•		
boiler probe (J/K) sonda caldaia (J/K)	•			
boiler probe (Pt 100 2 wires) sonda caldaia (Pt 100 2 fili)		•		
Digital inputs (for NA/NC contact) Ingressi digitali (per contatto NA/NC)				
door switch micro porta	•	•		
rack limit switch fine corsa rotazione carrello	•	•		
fan thermal switch (230 VAC) protezione termica ventilatore (230 VAC)	•	•		
thermal switch (230 VAC) protezione termica (230 VAC)	•	•		
electrical absorption (230 VAC) assorbimento elettrico (230VAC)	•	•		
boiler water minimum level livello minimo acqua caldaia	•	•		
boiler water maximum level livello massimo acqua caldaia	•	•		
boiler motor protection (230 VAC) protezione termica caldaia (230 VAC)			•	
presence of a pilot light (230 VAC) presenza fiamma ambiente (230 VAC)				•
presence of boiler flame (230 VAC) presenza fiamma caldaia (230 VAC)				•
Analog outputs Uscite analogiche				
0-10 V (fan) 0-10 V (ventilatore)	•	•		
Digital outputs (electromechanical relays; res. A @ 250 VAC) Uscite digitali (relè elettromeccanici; A res. @ 250 VAC)				
temperature regulation regolazione di temperatura	1 A	1 A		
direct steam injection iniezione vapore diretta	1 A	1 A		
air vent sfiato	1 A	1 A		
room light luce ambiente	1 A	1 A		
technical room fan ventilatore del vano tecnico	1 A	1 A		
rack rotation rotazione carrello	1 A	1 A		
load 7 (default fan) carico 7 (default ventilatore)	1 A	1 A		
load 8 (default not used) carico 8 (default non utilizzato)	1 A	1 A		
load 9 (default fume reduction) carico 9 (default abbattimento vapori)	1 A	1 A		
load 10 (default washing water valve) carico 10 (default valvola acqua lavaggio)	1 A	1 A		
load 11 (liquid detergent injection default) carico 11 (default iniezione detergente liquido lavaggio)	1 A	1 A		
load 12 (default washing liquid discharge) carico 12 (default scarico liquido lavaggio)	1 A	1 A		
load 13 (default rinse aid injection) carico 13 (default iniezione brillantante lavaggio)	1 A	1 A		
boiler temperature regulation regolazione temperatura caldaia			1 A	
boiler steam injection iniezione vapore caldaia			1 A	
boiler water drain scarico acqua caldaia			1 A	
boiler water charge carico acqua caldaia			1 A	
boiler burner bruciatore caldaia				1 A
room burner bruciatore ambiente				1 A

	Vcolor 338M (5")		Boiler Caldaia	Burners Bruciatori
	EVCMC33DJ2E	EVCMC33DC2E	EVCLE305XXE	EVCLE302XXE
Communication ports Porte di comunicazione				
MODBUS RS-485 RS-485 MODBUS	•	•		
USB USB	•	•		
for electronic ignition card for atmospheric burners per scheda di accensione elettronica per bruciatori atmosferici				•
Other features Altre caratteristiche				
real time clock orologio	•	•		
alarm buzzer buzzer di allarme	•	•		
management of the ventilation both in "on-off" and in modulating mode, with fan reversal gestione della ventilazione sia in modalità "on-off" che modulante, con inversione del senso di marcia del ventilatore	•	•		
washing management with both liquid detergent and tab gestione del lavaggio sia con detergente liquido che con pastiglia detergente	•	•		
"Weekly programmed switch on" function funzione "accensione programmata settimanale"	•	•		
"programs" function funzione "programmi"	•	•		
Notes Note	Available options Opzioni disponibili			
None Nessuna	For other models please contact the EVCO sales network Per ulteriori modelli contattare la rete vendita EVCO			

Controllers with 7-inch graphic display Controllori con display grafico 7 pollici

	Vcolor 338L (7")		Boiler Caldaia	Burners Bruciatori
	EVCLC33DJ2E	EVCLC33DC2E	EVCLE305XXE	EVCLE302XXE
Power supply Alimentazione				
12 12 VAC	•	•		
fed by the controller alimentato dal controllore			•	•
Analog inputs Ingressi analogici				
chamber probe (J/K) sonda camera (J/K)	•			
chamber probe (2 wires Pt 100) sonda camera (Pt 100 2 fili)		•		
needle probe (J/K) sonda ad ago (J/K)	•			
needle probe (2 wires Pt 100) sonda ad ago (Pt 100 2 fili)		•		
fume probe (J/K) sonda abbattimento vapori (J/K)	•			
fume probe (2 wires Pt 100) sonda abbattimento vapori (Pt 100 2 fili)		•		
boiler probe (J/K) sonda caldaia (J/K)	•			
boiler probe (Pt 100 2 wires) sonda caldaia (Pt 100 2 fili)		•		
Digital inputs (for NA/NC contact) Ingressi digitali (per contatto NA/NC)				
door switch micro porta	•	•		
rack limit switch fine corsa rotazione carrello	•	•		
fan thermal switch (230 VAC) protezione termica ventilatore (230 VAC)	•	•		
thermal switch (230 VAC) protezione termica (230 VAC)	•	•		
electrical absorption (230 VAC) assorbimento elettrico (230VAC)	•	•		
boiler water minimum level livello minimo acqua caldaia	•	•		
boiler water maximum level livello massimo acqua caldaia	•	•		
boiler motor protection (230 VAC) protezione termica caldaia (230 VAC)			•	
presence of a pilot light (230 VAC) presenza fiamma ambiente (230 VAC)				•
presence of boiler flame (230 VAC) presenza fiamma caldaia (230 VAC)				•
Analog outputs Uscite analogiche				
0-10 V (fan) 0-10 V (ventilatore)	•	•		
Digital outputs (electromechanical relays; res. A @ 250 VAC) Uscite digitali (relè elettromeccanici; A res. @ 250 VAC)				
temperature regulation regolazione di temperatura	1 A	1 A		

	Vcolor 338L (7")		Boiler Caldaia	Burners Bruciatori
	EVCLC33DJ2E	EVCLC33DC2E	EVCLC305XXE	EVCLC302XXE
direct steam injection iniezione vapore diretta	1 A	1 A		
air vent sfiato	1 A	1 A		
room light luce ambiente	1 A	1 A		
technical room fan ventilatore del vano tecnico	1 A	1 A		
rack rotation rotazione carrello	1 A	1 A		
load 7 (default fan) carico 7 (default ventilatore)	1 A	1 A		
load 8 (default not used) carico 8 (default non utilizzato)	1 A	1 A		
load 9 (default fume reduction) carico 9 (default abbattimento vapori)	1 A	1 A		
load 10 (default washing water valve) carico 10 (default valvola acqua lavaggio)	1 A	1 A		
load 11 (liquid detergent injection default) carico 11 (default iniezione detergente liquido lavaggio)	1 A	1 A		
load 12 (default washing liquid discharge) carico 12 (default scarico liquido lavaggio)	1 A	1 A		
load 13 (default rinse aid injection) carico 13 (default iniezione brillantante lavaggio)	1 A	1 A		
boiler temperature regulation regolazione temperatura caldaia			1 A	
boiler steam injection iniezione vapore caldaia			1 A	
boiler water drain scarico acqua caldaia			1 A	
boiler water charge carico acqua caldaia			1 A	
boiler burner bruciatore caldaia				1 A
room burner bruciatore ambiente				1 A
Communication ports Porte di comunicazione				
MODBUS RS-485 RS-485 MODBUS	•	•		
USB USB	•	•		
for electronic ignition card for atmospheric burners per scheda di accensione elettronica per bruciatori atmosferici				•
Other features Altre caratteristiche				
real time clock orologio	•	•		
alarm buzzer buzzer di allarme	•	•		
management of the ventilation both in "on-off" and in modulating mode, with fan reversal gestione della ventilazione sia in modalità "on-off" che modulante, con inversione del senso di marcia del ventilatore	•	•		
washing management with both liquid detergent and tab gestione del lavaggio sia con detergente liquido che con pastiglia detergente	•	•		
"Weekly programmed switch on" function funzione "accensione programmata settimanale"	•	•		
"programs" function funzione "programmi"	•	•		

Notes | Note

None | Nessuna

Available options | Opzioni disponibili

For other models please contact the EVCO sales network | Per ulteriori modelli contattare la rete vendita EVCO



EVCO S.p.A. | Via Feltre 81, 32036 Sedico (BL) ITALY | phone +39 0437 8422 | fax +39 0437 83648 | email info@evco.it | web www.evco.it

EVCO reserved the right to modify this document without notice and at any time, without endangering the basic operating and safety characteristics.

EVCO si riserva il diritto di modificare questo documento senza preavviso e in qualsiasi momento, senza pregiudicare le caratteristiche essenziali di funzionalità e di sicurezza.

© EVCO S.p.A.
All rights reserved
Concept and styling EVCO