



Controllers for food equipment

Vcolor 348



Vcolor 348

Controller for rotary ovens for bread and pastry-making, with a 5 or 7-inch colour TFT touch-screen graphic display, in split version

Controllore per forni di tipo rotativo per panificazione e pasticceria, con display grafico TFT touch-screen a colori da 5 o 7 pollici, in versione splittata

Vcolor 348 is a stylish controller for managing rotary ovens for bread and pastry-making.

Available in split version, the user interface consists of a 5-inch (M) or 7-inch (L) capacitive TFT touch-screen graphic display in glass, 65K colours, 800 x 480 pixel resolution and IP65 protection for easy cleaning.

The user interface can be installed recessed from the front or flush with the panel, thus making it fit perfectly with the design of the unit.

It can run on/off (one or two speed) or modulating fans and it can control the rack rotation in both automatic and manual mode, with a great many settings available.

It has a complete steam management system (injection and venting), either directly or by way of an external boiler module that can also control water charge and discharge and steam generation. Using an external burner module it is possible to manage gas ovens.

Vcolor 348 è un controllore dal design elegante per la gestione di forni di tipo rotativo per panificazione e pasticceria.

È disponibile in versione splittata con interfaccia utente composta da display grafico TFT touch-screen capacitivo in vetro da 5 pollici (M) o 7 pollici (L), 65 mila colori, risoluzione 800 x 480 pixel e grado di protezione IP65, per un'agevole pulizia.

L'interfaccia utente si presta ad una installazione frontale a incasso oppure a filo pannello, per una perfetta integrazione nel design dell'unità.

Può pilotare ventole "on/off" (a 1 o 2 velocità) o modulanti ed è in grado di gestire la rotazione carrello sia in modalità automatica che manuale, con elevata configurabilità.

Dispone della gestione completa del vapore (iniezione e sfiato), sia in modalità diretta che mediante un modulo caldaia esterno in grado di gestire anche il carico e lo scarico dell'acqua e la generazione del vapore stesso. Attraverso l'utilizzo di un modulo bruciatori esterno è possibile gestire forni a gas.

TOP PLUS



Capacitive TFT touch-screen graphic display, 65K colours, 800 x 480 pixel resolution.

Display grafico TFT touch-screen capacitivo da 5 o 7 pollici, 65K colori e risoluzione 800 x 480 pixel

Where | Dove

Advantages | Vantaggi



Elegant design, touch-screen, flush mounting and ease of use.

Design elegante, touch-screen, assenza di spessore e facilità d'uso.



Aesthetic fit with the unit.

Integrazione estetica nell'unità.

Main features | Caratteristiche principali



Rack rotation settings both automatic and manual

Gestione configurabile della rotazione carrello sia automatica che manuale



Full steam management (generation, injection and extraction), both in automatic and manual mode.

Gestione completa del vapore (generazione, iniezione e sfiato), sia in modalità automatica che manuale.



Steam generation in direct mode or through the use of an external boiler module.

Generazione del vapore sia in modalità diretta che attraverso l'utilizzo di un modulo caldaia esterno.



Management of gas ovens using an external burners module.

Gestione di forni a gas attraverso l'utilizzo di un modulo bruciatori esterno.

1 Rotary ovens Forni rotativi





Non optoisolated RS-485/USB serial interface Interfaccia seriale RS-485/USB non optoisolata

EVIF20SUXI

Using the RS-485 communications port, the serial interface can be connected to the Parameters Manager set-up software system and the client's BMS if installed.

Attraverso la porta di comunicazione RS-485 permette il collegamento al sistema software di setup Parameters Manager e ad eventuali BMS del cliente.



USB flash drive Chiave USB

EVUSB4096M

Makes possible configuration upload and download. 4GB of memory.

Permette l'upload e il download della configurazione. La memoria è di 4 GB.



Connecting cable Cavo di connessione

0810500018

Makes it possible to connect via a USB to a personal computer or other device with a USB port. Length: 2 m (6.56 ft).

Permette il collegamento via USB a un Personal Computer o a un accessorio con porta USB. La lunghezza è di 2 m (6,56 ft).



Connecting cable Cavo di connessione

0810500020

Makes it possible to connect via a USB to a personal computer or other device with a USB port. Length: 0.5 m (1.64 ft).

Permette il collegamento via USB a un Personal Computer o a un accessorio con porta USB. La lunghezza è di 0,5 m (1,64 ft).

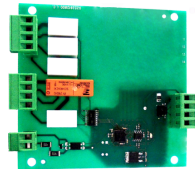


USB plug for panel installation Tappo USB per installazione a pannello

0812000002

This plug grants access to the controller's USB communications port. To connect the port to the plug, connecting cable 0810500018 or 0810500020 must be used (to be ordered separately).

Attraverso il tappo è possibile favorire l'accesso alla porta di comunicazione USB del controllore. Per collegare la porta al tappo è necessario utilizzare anche il cavo di connessione 0810500018 o 0810500020 (da ordinare separatamente).

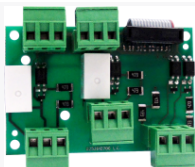


Boiler module Modulo caldaia

EVCL305XXE

The module can manage steam production, water inlet/outlet and boiler rinsing/cleaning.

Attraverso il modulo è possibile gestire la produzione vapore, il carico/scarico dell'acqua e il risciacquo/lavaggio caldaia.

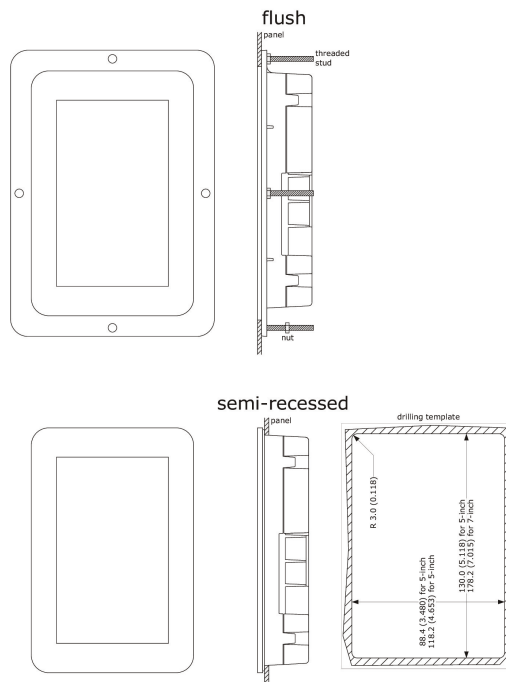


Gas burners module Modulo bruciatori a gas

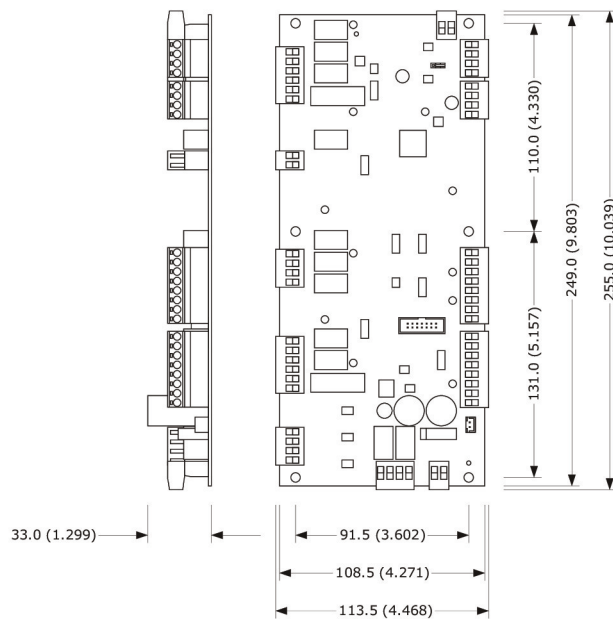
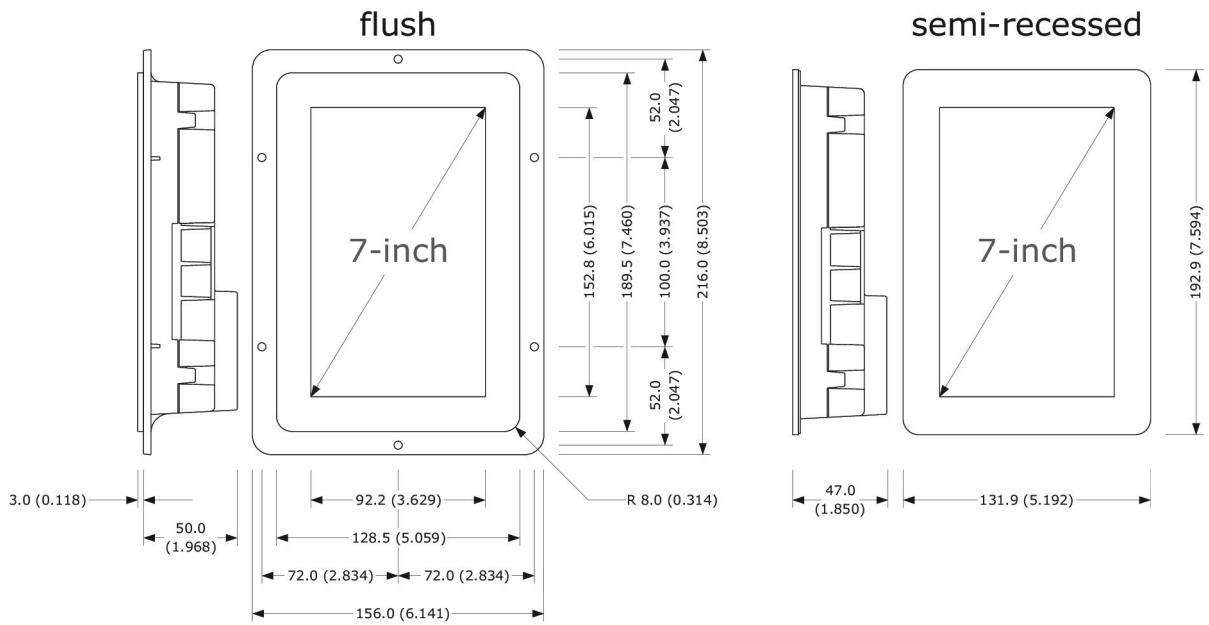
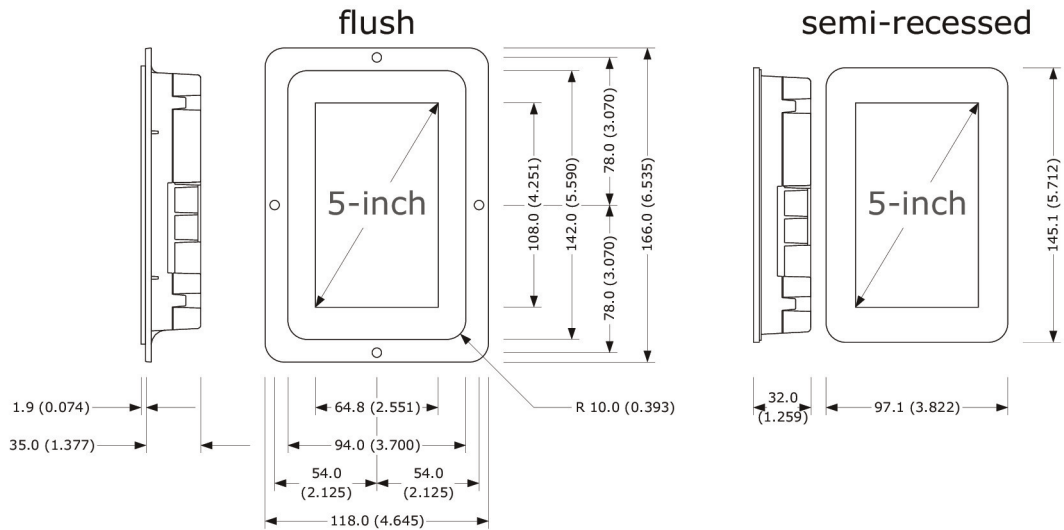
EVCL302XXE

The module can manage gas ovens with atmospheric or pressure jet burners.

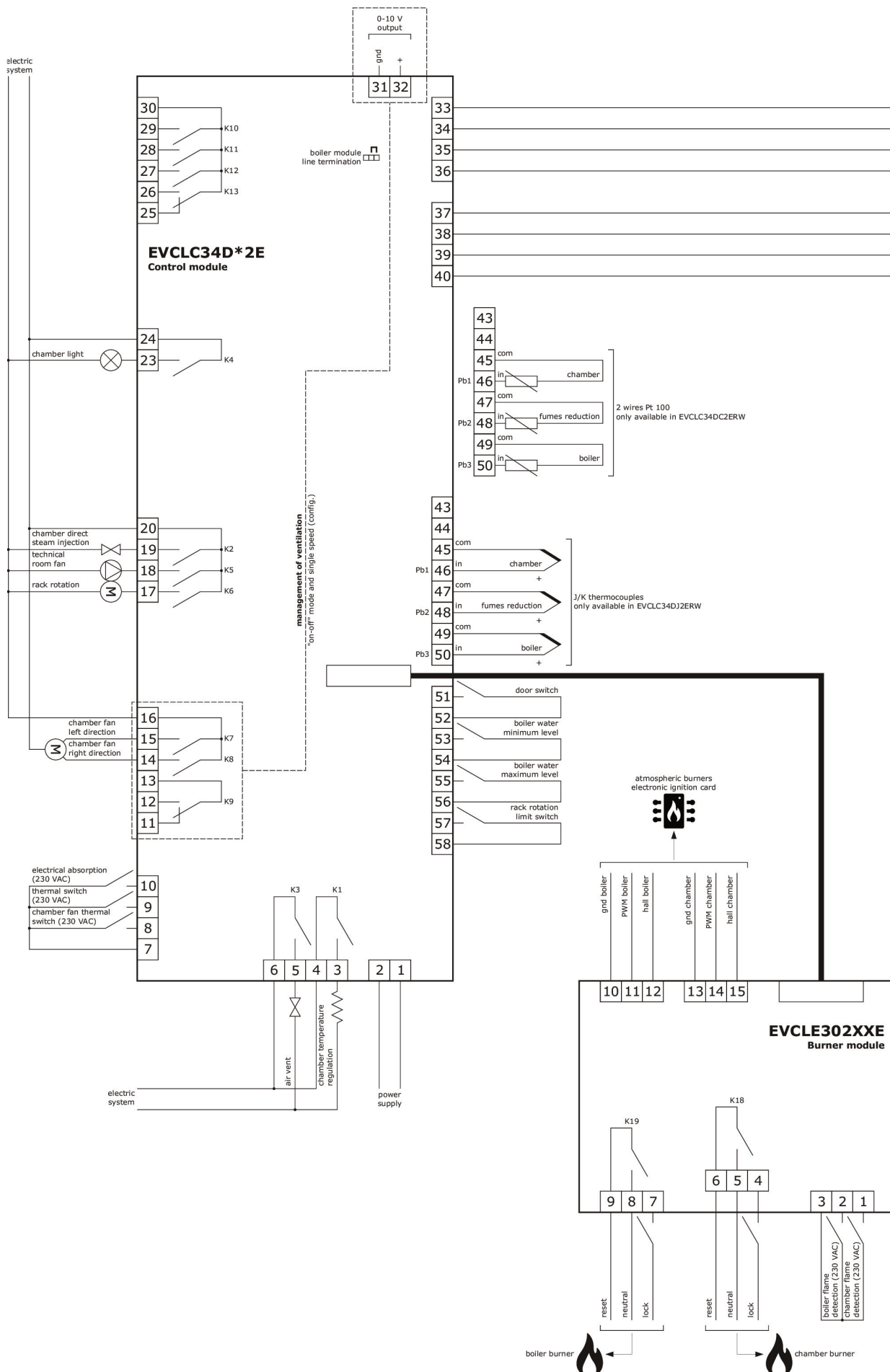
Attraverso il modulo è possibile gestire forni a gas con bruciatori atmosferici o ad aria soffiata.

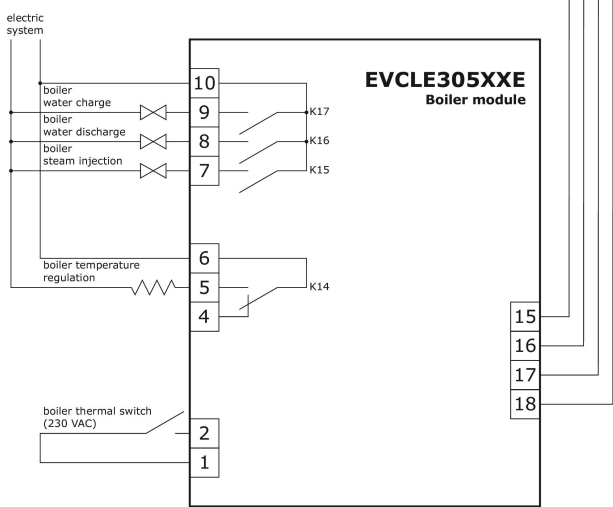
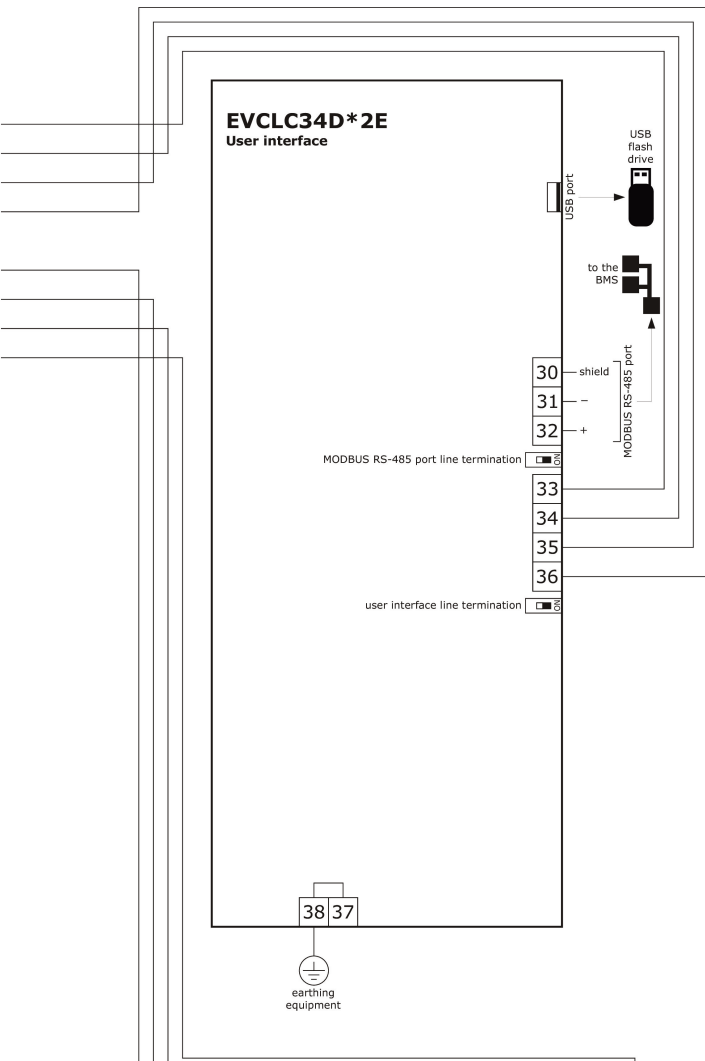


Dimensions mm (in) | Dimensioni mm



Wiring diagram | Schema elettrico





Technical features | Caratteristiche tecniche

Controllers with 5-inch graphic display

Controllori con display grafico 5 pollici

	Vcolor 348M (5")		Boiler Caldaia	Burners Bruciatori
	EVCMC34DJ2E	EVCMC34DC2E	EVCLE305XXE	EVCLE302XXE
Power supply Alimentazione				
12 12 VAC	•	•		
fed by the controller alimentato dal controllore			•	•
Analog inputs Ingressi analogici				
chamber probe (J/K) sonda camera (J/K)	•			
chamber probe (2 wires Pt 100) sonda camera (Pt 100 2 fili)		•		
fume probe (J/K) sonda abbattimento vapori (J/K)	•			
fume probe (2 wires Pt 100) sonda abbattimento vapori (Pt 100 2 fili)		•		
boiler probe (J/K) sonda caldaia (J/K)	•			
boiler probe (Pt 100 2 wires) sonda caldaia (Pt 100 2 fili)		•		
Digital inputs (for NA/NC contact) Ingressi digitali (per contatto NA/NC)				
door switch micro porta	•	•		
rack limit switch fine corsa rotazione carrello	•	•		
fan thermal switch (230 VAC) protezione termica ventilatore (230 VAC)	•	•		
thermal switch (230 VAC) protezione termica (230 VAC)	•	•		
electrical absorption (230 VAC) assorbimento elettrico (230VAC)	•	•		
boiler water minimum level livello minimo acqua caldaia	•	•		
boiler water maximum level livello massimo acqua caldaia	•	•		
boiler motor protection (230 VAC) protezione termica caldaia (230 VAC)			•	
presence of a pilot light (230 VAC) presenza fiamma ambiente (230 VAC)				•
presence of boiler flame (230 VAC) presenza fiamma caldaia (230 VAC)				•
Analog outputs Uscite analogiche				
0-10 V (fan) 0-10 V (ventilatore)	•	•		
Digital outputs (electromechanical relays; res. A @ 250 VAC) Uscite digitali (relè elettromeccanici; A res. @ 250 VAC)				
temperature regulation regolazione di temperatura	1 A	1 A		
direct steam injection iniezione vapore diretta	1 A	1 A		
air vent sfiato	1 A	1 A		
room light luce ambiente	1 A	1 A		
technical room fan ventilatore del vano tecnico	1 A	1 A		
rack rotation rotazione carrello	1 A	1 A		
load 7 (fan left direction) carico 7 (marcia sinistra ventilatore)	1 A	1 A		
load 8 (fan right direction) carico 8 (marcia destra ventilatore)	1 A	1 A		
load 9 (fan speed) carico 9 (velocità ventilatore)	1 A	1 A		
boiler temperature regulation regolazione temperatura caldaia			1 A	
boiler steam injection iniezione vapore caldaia			1 A	
boiler water drain scarico acqua caldaia			1 A	
boiler water charge carico acqua caldaia			1 A	
boiler burner bruciatore caldaia				1 A
room burner bruciatore ambiente				1 A
Communication ports Porte di comunicazione				
MODBUS RS-485 RS-485 MODBUS	•	•		
USB USB	•	•		
for electronic ignition card for atmospheric burners per scheda di accensione elettronica per bruciatori atmosferici				•
Other features Altre caratteristiche				
real time clock orologio	•	•		

	Vcolor 348M (5")		Boiler Caldaia	Burners Bruciatori
	EVCMC34DJ2E	EVCMC34DC2E	EVCLE305XXE	EVCLE302XXE
alarm buzzer buzzer di allarme	•	•		
management of the ventilation in both "on-off" and modulating mode gestione della ventilazione sia in modalità "on-off" che modulante	•	•		
"Weekly programmed switch on" function funzione "accensione programmata settimanale"	•	•		
"programs" function funzione "programmi"	•	•		

Notes | Note

None | Nessuna

Available options | Opzioni disponibili

For other models please contact the EVCO sales network | Per ulteriori modelli contattare la rete vendita EVCO

Controllers with 7-inch graphic display Controllori con display grafico 7 pollici

	Vcolor 348L (7")		Boiler Caldaia	Burners Bruciatori
	EVCLC34DJ2E	EVCLC34DC2E	EVCLE305XXE	EVCLE302XXE
Power supply Alimentazione				
12 12 VAC	•	•		
fed by the controller alimentato dal controllore			•	•
Analog inputs Ingressi analogici				
chamber probe (J/K) sonda camera (J/K)	•			
chamber probe (2 wires Pt 100) sonda camera (Pt 100 2 fili)		•		
fume probe (J/K) sonda abbattimento vapori (J/K)	•			
fume probe (2 wires Pt 100) sonda abbattimento vapori (Pt 100 2 fili)		•		
boiler probe (J/K) sonda caldaia (J/K)	•			
boiler probe (Pt 100 2 wires) sonda caldaia (Pt 100 2 fili)		•		
Digital inputs (for NA/NC contact) Ingressi digitali (per contatto NA/NC)				
door switch micro porta	•	•		
rack limit switch fine corsa rotazione carrello	•	•		
fan thermal switch (230 VAC) protezione termica ventilatore (230 VAC)	•	•		
thermal switch (230 VAC) protezione termica (230 VAC)	•	•		
electrical absorption (230 VAC) assorbimento elettrico (230VAC)	•	•		
boiler water minimum level livello minimo acqua caldaia	•	•		
boiler water maximum level livello massimo acqua caldaia	•	•		
boiler motor protection (230 VAC) protezione termica caldaia (230 VAC)			•	
presence of a pilot light (230 VAC) presenza fiamma ambiente (230 VAC)				•
presence of boiler flame (230 VAC) presenza fiamma caldaia (230 VAC)				•
Analog outputs Uscite analogiche				
0-10 V (fan) 0-10 V (ventilatore)	•	•		
Digital outputs (electromechanical relays; res. A @ 250 VAC) Uscite digitali (relè elettromeccanici; A res. @ 250 VAC)				
temperature regulation regolazione di temperatura	1 A	1 A		
direct steam injection iniezione vapore diretta	1 A	1 A		
air vent sfiato	1 A	1 A		
room light luce ambiente	1 A	1 A		
technical room fan ventilatore del vano tecnico	1 A	1 A		
rack rotation rotazione carrello	1 A	1 A		
load 7 (fan left direction) carico 7 (marcia sinistra ventilatore)	1 A			
load 8 (fan right direction) carico 8 (marcia destra ventilatore)	1 A			
load 9 (fan speed) carico 9 (velocità ventilatore)	1 A			
boiler temperature regulation regolazione temperatura caldaia			1 A	
boiler steam injection iniezione vapore caldaia			1 A	
boiler water drain scarico acqua caldaia			1 A	

	Vcolor 348L (7")		Boiler Caldaia	Burners Bruciatori
	EVCLC34DJ2E	EVCLC34DC2E	EVCLC305XXE	EVCLC302XXE
boiler water charge carico acqua caldaia			1 A	
boiler burner bruciatore caldaia				1 A
room burner bruciatore ambiente				1 A
Communication ports Porte di comunicazione				
MODBUS RS-485 RS-485 MODBUS	•	•		
USB USB	•	•		
for electronic ignition card for atmospheric burners per scheda di accensione elettronica per bruciatori atmosferici				•
Other features Altre caratteristiche				
real time clock orologio	•	•		
alarm buzzer buzzer di allarme	•	•		
management of the ventilation in both "on-off" and modulating mode gestione della ventilazione sia in modalità "on-off" che modulante	•	•		
"Weekly programmed switch on" function funzione "accensione programmata settimanale"	•	•		
"programs" function funzione "programmi"	•	•		

Notes | Note

None | Nessuna

Available options | Opzioni disponibili

For other models please contact the EVCO sales network | Per ulteriori modelli contattare la rete vendita EVCO



EVCO S.p.A. | Via Feltre 81, 32036 Sedico (BL) ITALY | phone +39 0437 8422 | fax +39 0437 83648 | email info@evco.it | web www.evco.it

EVCO reserved the right to modify this document without notice and at any time, without endangering the basic operating and safety characteristics.

EVCO si riserva il diritto di modificare questo documento senza preavviso e in qualsiasi momento, senza pregiudicare le caratteristiche essenziali di funzionalità e di sicurezza.

© EVCO S.p.A.
All rights reserved
Concept and styling EVCO